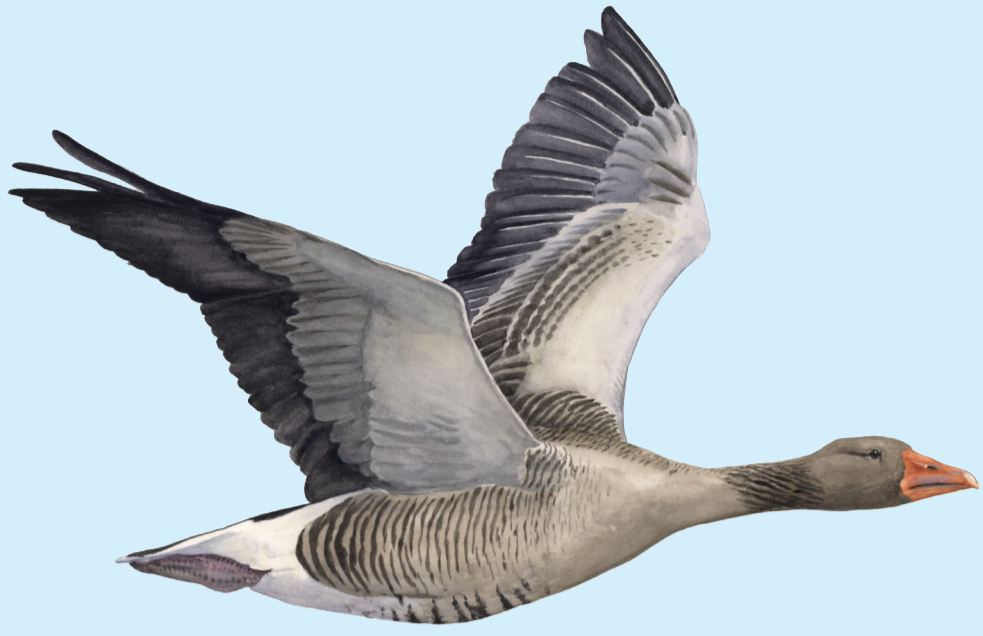


Velkommen til Naturpark Nissum Fjord



Du kan bruge kortet her i folderen, når du skal finde vej rundt i Naturpark Nissum Fjord til fods eller på cykel.

I Naturpark Nissum Fjord kan du året rundt opleve de skønne kontraster mellem hav og fjord.

Du kan overnatte i et af de mange shelters, besøge de idylliske havne eller tage ud på en fugletur til et fugletårn.

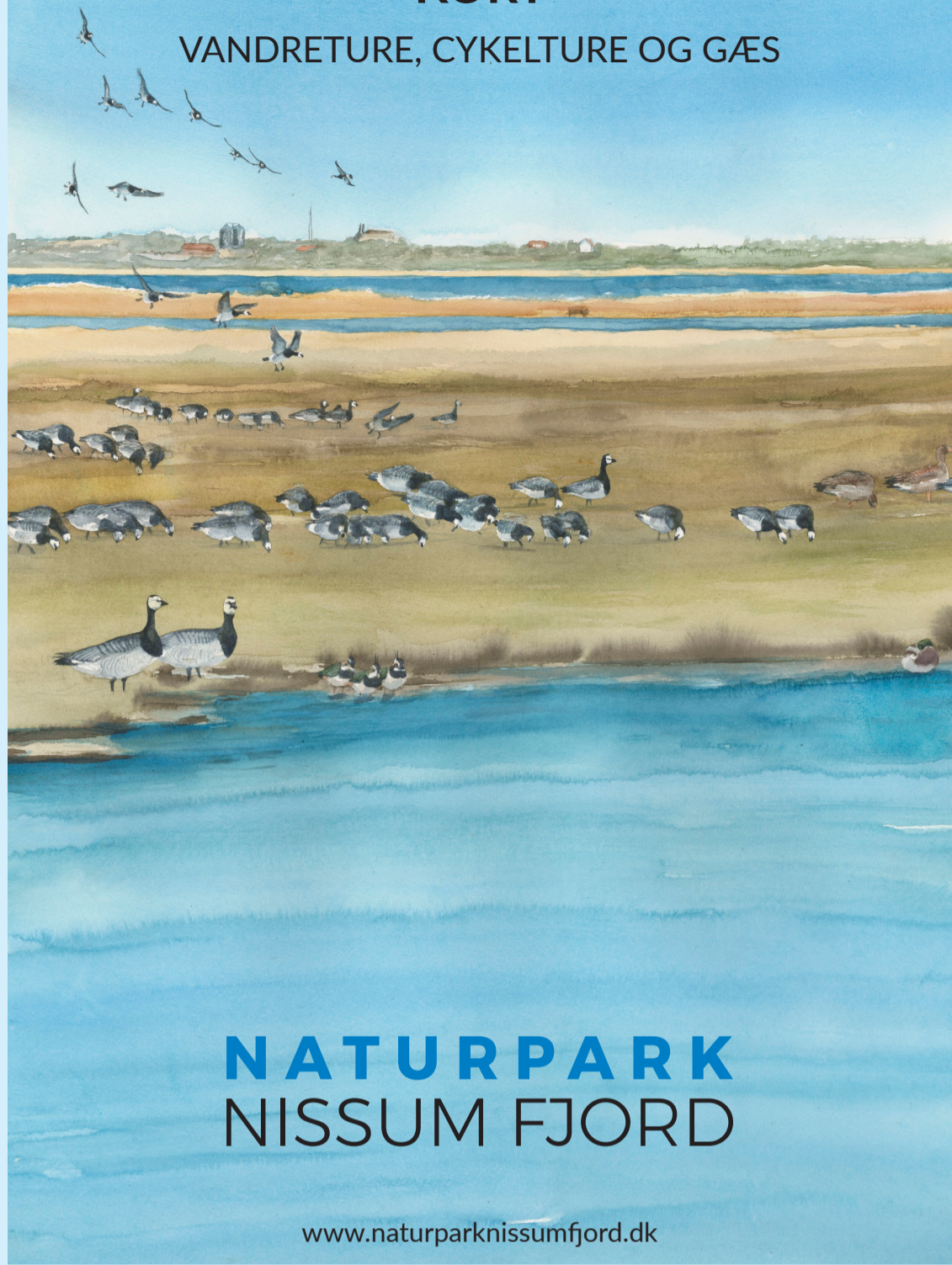
Få mere information om Naturpark Nissum Fjord på www.naturparknissumfjord.dk

Kontakt: Karen-Louise Smidth
Mail: karen-louise.smidth@lemvig.dk
Tlf: +45 3066 1112



KORT

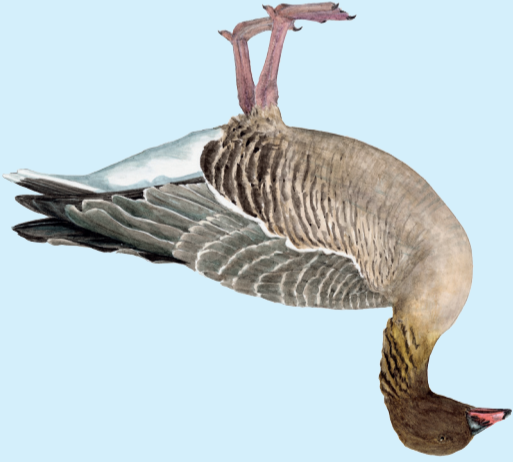
VANDRETURE, CYKELTURE OG GÆS



NATURPARK NISSUM FJORD

www.naturparknissumfjord.dk

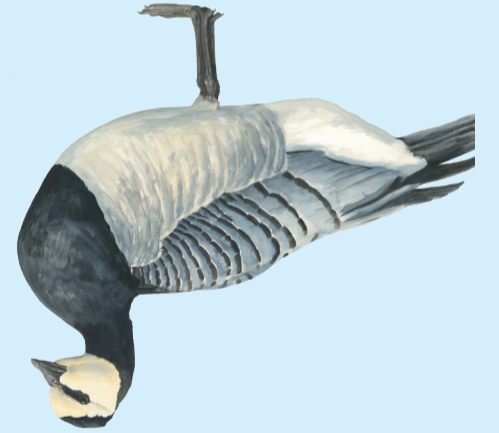
Kortnæbbet gæs
Anser brachyrhynchus



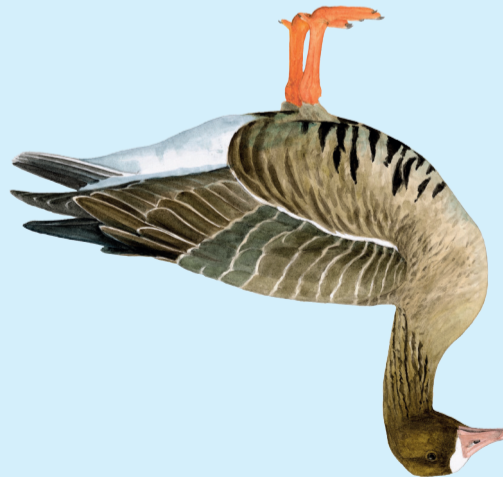
Canadagæs
Branta canadensis



Bramgæs
Branta leucopsis



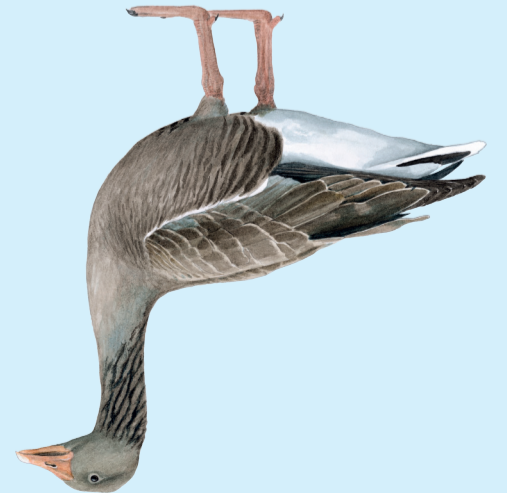
Blisgæs
Anser albifrons



Lysbuget knortegæs
Branta bernicla hrota

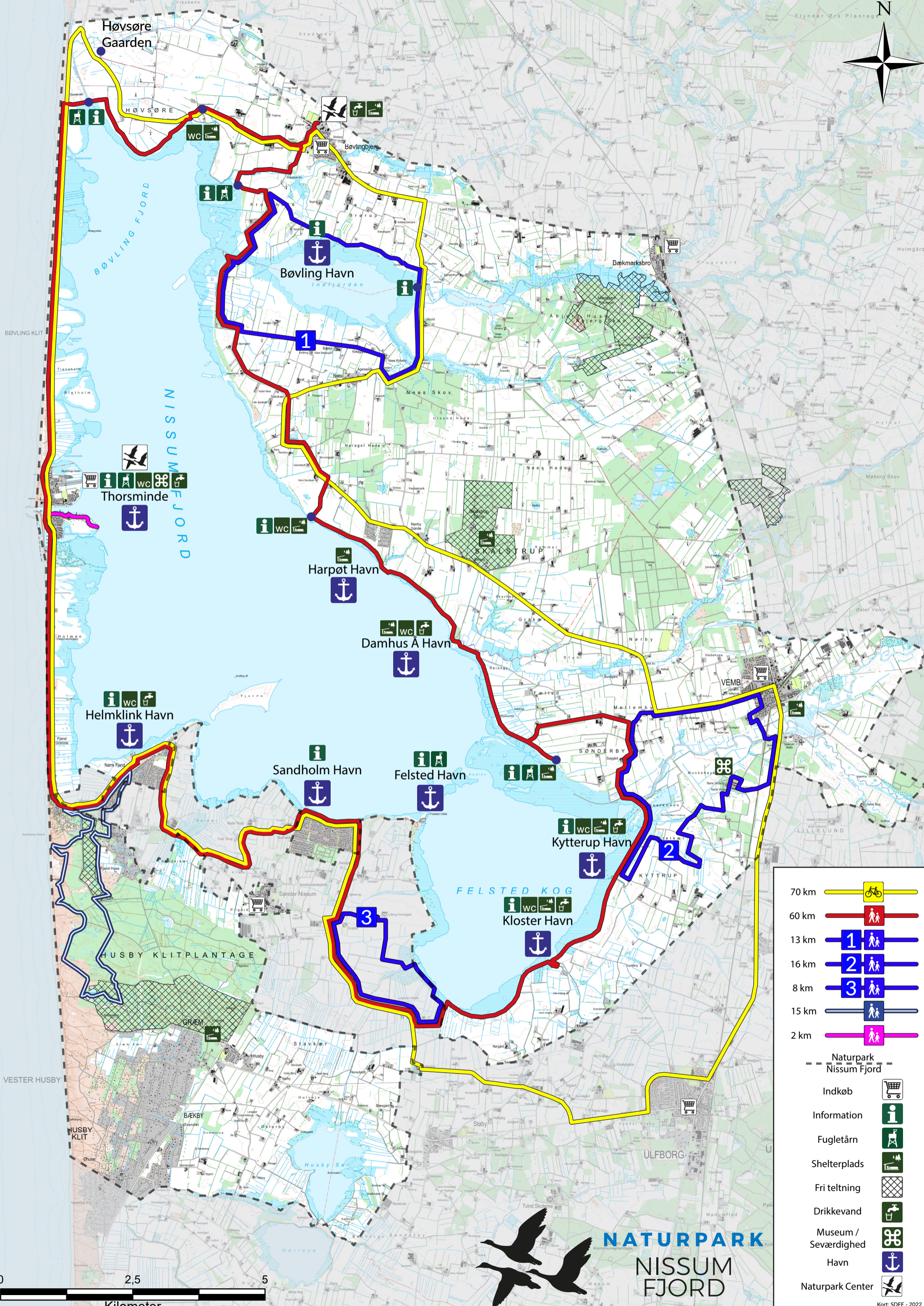


Grågæs
Anser anser



Gæssene er kendetegnet for Naturpark Nissum Fjord.
Her ser du seks forskellige gæs, der besøger naturparken på forskellige årstider.
Alle seks arter af gæs kommer forbi naturparken, når de er på træk mellem nord og syd.
Kun grågæs og bramgæs yngler ved Nissum Fjord.
Lær mere om gæs på www.mst.dk

Gæs



70 km	
60 km	
13 km	
16 km	
8 km	
15 km	
2 km	
- - - Naturpark Nissum Fjord	
Indkøb	
Information	
Fugletårn	
Shelterplads	
Fri teltning	
Drikkevand	
Museum / Seværdighed	
Havn	
Naturpark Center	

